

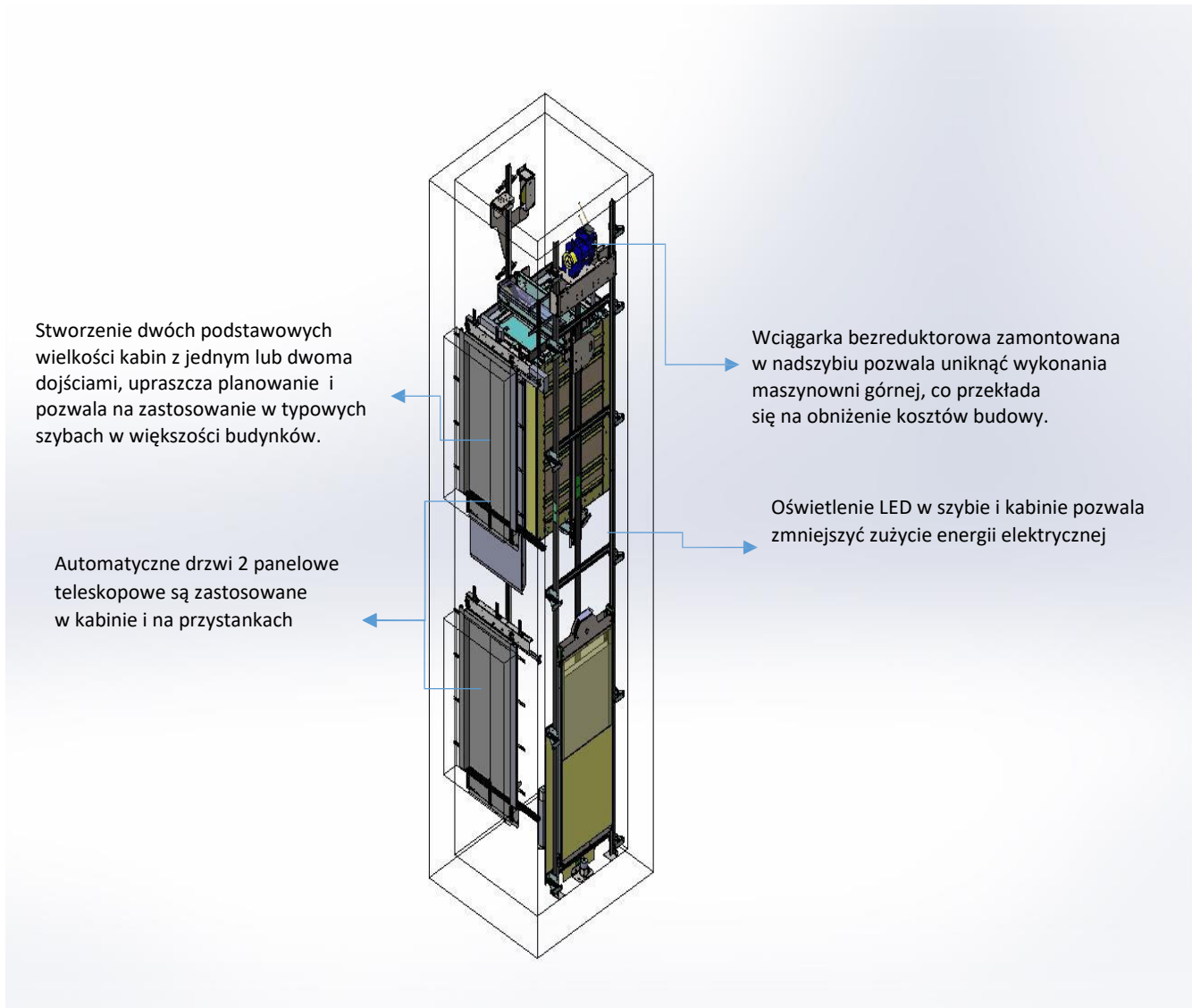
**JURAJSKA  
FABRYKA  
WIND ...**

**DŹWIGI ELEKTRYCZNE  
JURAND 630/1000**

**KATALOG TECHNICZNY**

## UNIWERSALNOŚĆ

Nasz dźwig to uniwersalne rozwiązanie do transportu w budynkach codziennego użytku. Starannie dobrane komponenty oraz sprawdzone podzespoły dają energooszczędne i bezawaryjne działanie. Dzięki funkcji stand-by oraz oświetleniu LED stworzyliśmy rozwiązanie przyjazne środowisku.




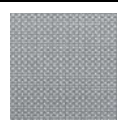
# Standardowe wypełnienia kabiny

Cztery wystroje oraz indywidualny dobór kolorystyki wnętrza kabiny, pozwala na estetyczne dopasowanie się do architektury budynku.

Standard szar	
	
<b>Wypełnienie ścian</b>	Blacha lakierowana RAL 7038
<b>Cokoliki, boczki, słupy rogowe</b>	Blacha AISI 430 K240
<b>Panel dyspozycji</b>	Blacha AISI 430 K240 – przyciski okrągłe, podświetlenie czerwone, wyświetlacz Tri kolor
<b>Sufit</b>	Blacha laminowana, kolor czarny Dobel 1111
<b>Podłoga</b>	Wykładzina szara, R11-174092 Granite
<b>Oświetlenie</b>	LED 4 punkty (Q 630 kg) i 8 punktów (Q 1000 kg)
<b>Poręcz</b>	1 x tylna ściana cała szerokość (kabina nieprzelotowa), 1 x boczna ściana naprzeciw panelu dyspozycji cała głębokość (kabina przelotowa)
<b>Lustro</b>	1 x tylna ściana ½ wysokości kabiny (kabina nieprzelotowa), 2x boczna ściana przy panelu dyspozycji (kabina przelotowa)

Drewno jasne	
	
<b>Wypełnienie ścian</b>	Blacha laminowana, Drewno jasne Dobel 1065
<b>Cokoliki, boczki, słupy rogowe</b>	Blacha AISI 430 K240
<b>Panel dyspozycji</b>	Blacha AISI 430 K240 – przyciski okrągłe, podświetlenie czerwone, wyświetlacz Tri kolor
<b>Sufit</b>	Blacha laminowana, kolor czarny Dobel 1111
<b>Podłoga</b>	Wykładzina szara, R11-174092 Granite
<b>Oświetlenie</b>	LED 4 punkty (Q 630 kg) i 8 punktów (Q 1000 kg)
<b>Poręcz</b>	1 x tylna ściana cała szerokość (kabina nieprzelotowa), 1 x boczna ściana naprzeciw panelu dyspozycji cała głębokość (kabina przelotowa)
<b>Lustro</b>	1 x tylna ściana ½ wysokości kabiny (kabina nieprzelotowa), 2x boczna ściana przy panelu dyspozycji (kabina przelotowa)

Drewno ciemne	
	
<b>Wypełnienie ścian</b>	Blacha laminowana, Drewno ciemne Dobel 1106
<b>Cokoliki, boczki, słupy rogowe</b>	Blacha AISI 430 K240
<b>Panel dyspozycji</b>	Blacha AISI 430 K240 – przyciski okrągłe, podświetlenie czerwone, wyświetlacz Tri kolor
<b>Sufit</b>	Blacha laminowana, kolor czarny Dobel 1111
<b>Podłoga</b>	Wykładzina szara, R11-174092 Granite
<b>Oświetlenie</b>	LED 4 punkty (Q 630 kg) i 8 punktów (Q 1000 kg)
<b>Poręcz</b>	1 x tylna ściana cała szerokość (kabina nieprzelotowa), 1 x boczna ściana naprzeciw panelu dyspozycji cała głębokość (kabina przelotowa)
<b>Lustro</b>	1 x tylna ściana ½ wysokości kabiny (kabina nieprzelotowa), 2x boczna ściana przy panelu dyspozycji (kabina przelotowa)

INOX Le	
	
<b>Wypełnienie ścian</b>	Blacha AISI 304 Len
<b>Cokoliki, boczki, słupy rogowe</b>	Blacha AISI 430 K240
<b>Panel dyspozycji</b>	Blacha AISI 430 K240 – przyciski okrągłe, podświetlenie czerwone, wyświetlacz Tri kolor
<b>Sufit</b>	Blacha laminowana, kolor czarny Dobel 1111
<b>Podłoga</b>	Wykładzina szara, R11-174092 Granite
<b>Oświetlenie</b>	LED 4 punkty (Q 630 kg) i 8 punktów (Q 1000 kg)
<b>Poręcz</b>	1 x tylna ściana cała szerokość (kabina nieprzelotowa), 1 x boczna ściana naprzeciw panelu dyspozycji cała głębokość (kabina przelotowa)
<b>Lustro</b>	1 x tylna ściana ½ wysokości kabiny (kabina nieprzelotowa), 2x boczna ściana przy panelu dyspozycji (kabina przelotowa)

Dodatkowe elementy wystroju kabiny dźwigu Typ	
<b>Wypełnienie ścian VARIO</b>	Blacha laminowana 15 wzorów, blacha AISI 304 wzór Skóra, blacha AISI 304 wzór Karo,
<b>Panel dyspozycji</b>	Szkoło lakierowane na kolor czarny lub biały; podświetlenie niebieskie, wyświetlacz Multikolor
<b>Sufit</b>	Blacha AISI 430 K240
<b>Podłoga</b>	Wykładzina: drewno podobna - R10-18972 Rustic Oak, biała – R10-176082, płytką gresową: Grand Cave Grey Str, Torano Grey Mat
<b>Poręcz</b>	1 x tylna ściana cała szerokość (kabina nieprzelotowa), 1 x boczna ściana naprzeciw panelu dyspozycji cała głębokość (kabina przelotowa)
<b>Lustro</b>	1 x tylna ściana ½ wysokości kabiny (kabina nieprzelotowa), 2x boczna ściana przy panelu dyspozycji (kabina przelotowa)
<b>Dodatki</b>	Kamera, dodatkowe logo, awizacja głosowa, grafika na ścianie

Wykonanie ścian: standardowy kolor szary; klasyczny wygląd jasne lub ciemne drewno; elegancki wystrój stal nierdzewna "Len" oraz wypełnienie z lakierowanego szkła lub z nadrukowaną grafiką, pozwalają na dopasowanie aranżacji kabiny. Dodatkowo dobór wykładziny, kolor sufitu oraz umiejscowienie luster i poręczy dopełniają jej wystrój.

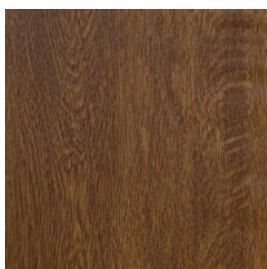
#### Standardowe wypełnienie ścian



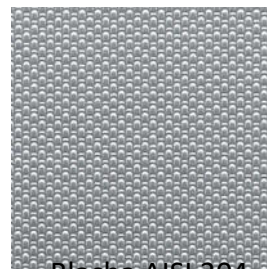
Szary  
RAL 7038



Drewno jasne  
Dobel 1065



Drewno ciemne  
Dobel 1106



Blacha AISI 304  
Len

**Jurajska Fabryka Wind Kaczmarczyk Spółka Jawna**  
 ul. Koksowa 6AB, 42-202 Częstochowa, tel./fax. +34 314 03 10, e-mail: [biuro@fabrykawind.pl](mailto:biuro@fabrykawind.pl)  
 NIP: 5732847661, REGON: 243435020, KRS: 0000490001  
[www.fabrykawind.pl](http://www.fabrykawind.pl) [www.windy-towarowe.pl](http://www.windy-towarowe.pl)

## Dodatkowe wzory wypełnienia ścian



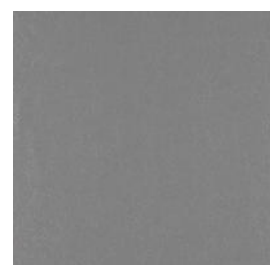
Blacha AISI 304  
Karo



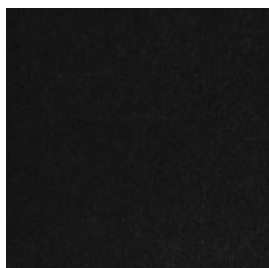
Blacha AISI 304  
Skóra



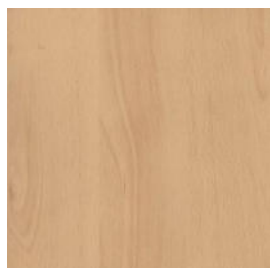
Similinox – F12PPS



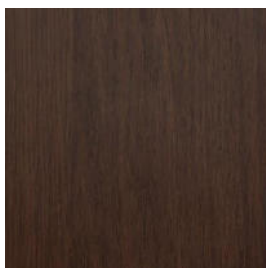
Dobel 1112



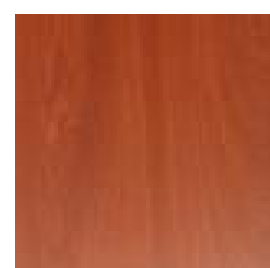
Dobel 1011



Dobel 1026



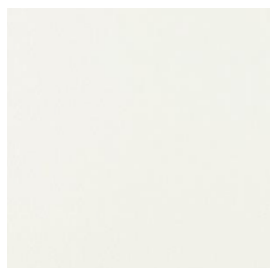
Dobel 1061



Dobel 1064



Dobel 1148



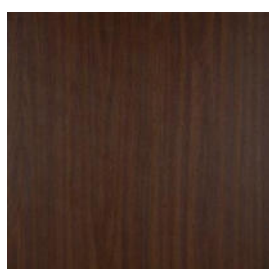
Dobel 1175



Dobel 1216



Dobel 1236



Dobel 1361



Dobel 1390

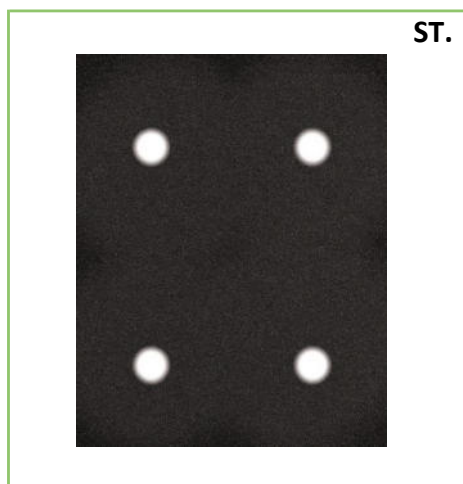


Dobel 1397

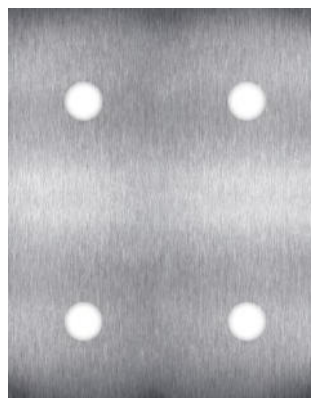


Dobel 1203

## Sufit

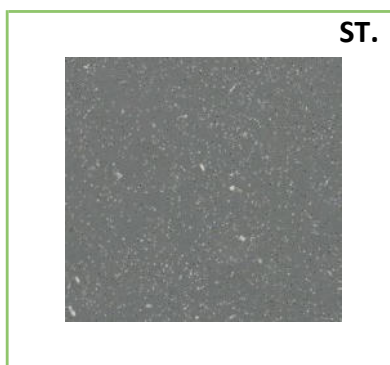


Czarny - Dobel 1111

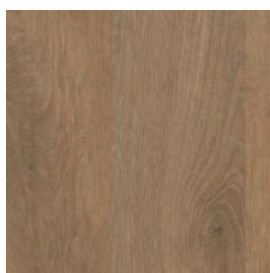


Blacha AISI 430 K240

## Podłoga



Wykładzina szara  
R11-174092 Granite



Wykładzina  
drewno podobna  
R10-18972 Rustic Oak



Wykładzina biała  
R10-176082 Snow



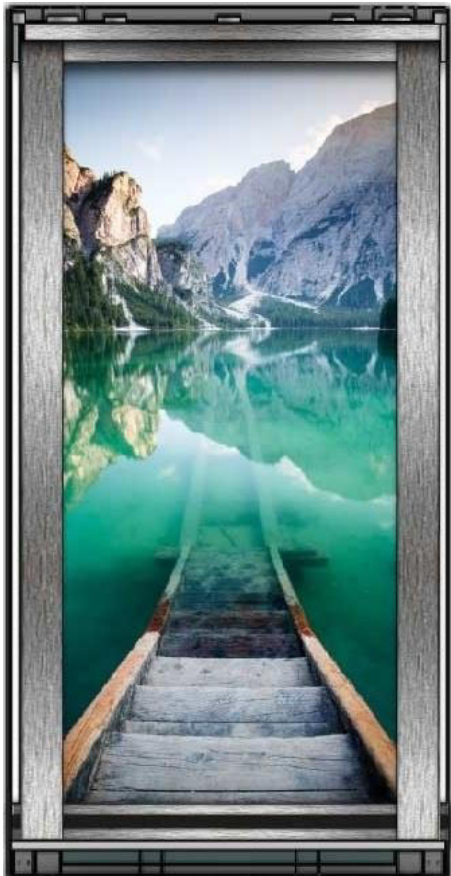
płytko gresowa  
Grand Cave Grey Str



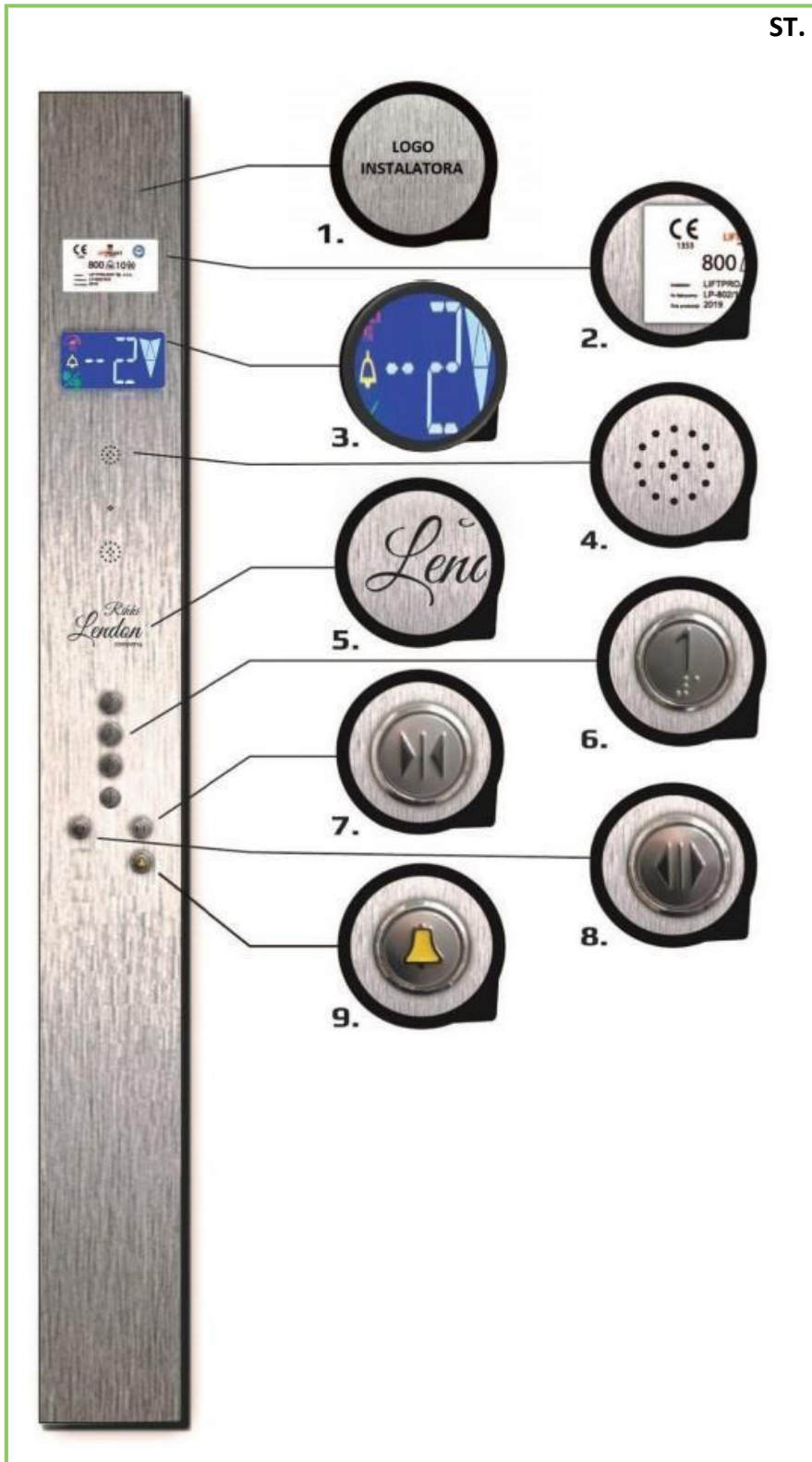
płytko gresowa  
Grand Cave Graphite



Przykładowa grafika



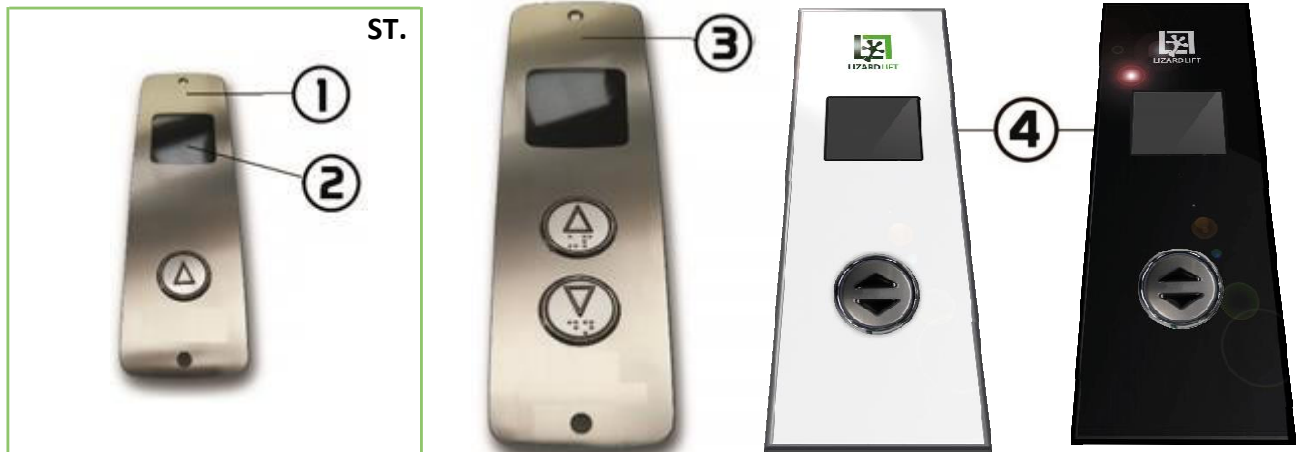
Przykładowy panel dyspozycji z piętrowskazywaczem i kasetą wezwań





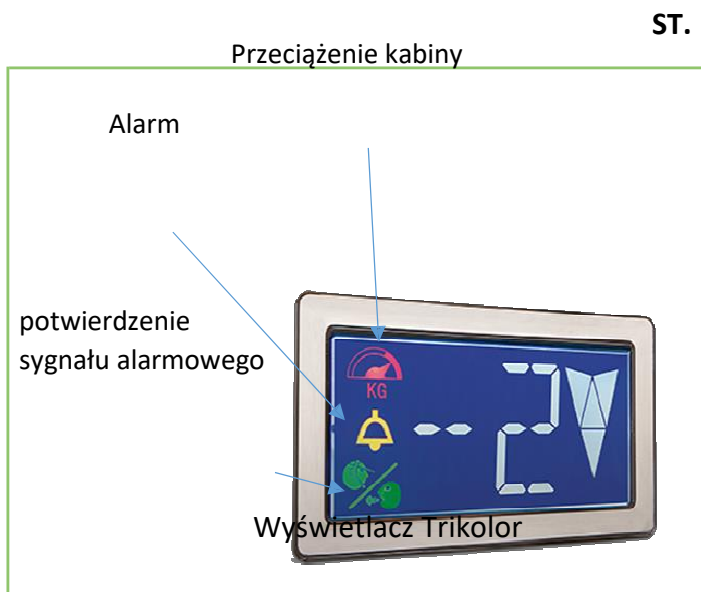
1	Logo JFW	Logo producenta
2	Tabliczka znamionowa dźwigu zintegrowana z oświetleniem awaryjnym kabiny	<p>Podaje informacje o:</p> <ul style="list-style-type: none"> <li>- nominalnym udźwigu w kilogramach,</li> <li>- maksymalnej liczbie przewożonych pasażerów,</li> <li>- numerze fabrycznym dźwigu,</li> <li>- dacie produkcji</li> <li>- oraz nazwie instalatora dźwigu</li> </ul> <p>Każda tabliczka oznaczona jest znakiem CE-wskazującym zgodność dźwigu z kryteriami określonymi w Normach Zharmonizowanych oraz Dyrektywie Dźwigowej, na odpowiedzialność Jednostki Notyfikowanej, której numer identyfikacyjny znajduje się obok oznaczenia CE.</p> <p>Tabliczka zintegrowana jest z automatycznym oświetleniem</p>
3	Wyświetlacz Trikolor	Wskazuje kierunek ruchu kabiny, bieżący przystanek oraz komunikaty informacyjne: przeciążenie, wysyłanie i potwierdzenie sygnału alarmowego
4	Łączność awaryjna	Służy do prowadzenia rozmowy pomiędzy kabiną, a miejscem, z którego przeprowadzane są działania w sytuacji awaryjnej .
5	Logo Inwestora	Według projektu inwestora
6	Przyciski dyspozycji	Przyciski odpowiadające przystankom, służą do normalnej obsługi dźwigu
7	Przyciski zamknięcia drzwi	Służą do natychmiastowego zamknięcia drzwi
8	Przycisk otwierania drzwi	Służy do ponownego otwarcia drzwi w celu umożliwienia pasażerom wejścia lub wyjścia, kiedy kabina znajduje się ma przystanku
9	Przycisk alarmu	Służy do aktywacji dwukierunkowego systemu komunikacji pomiędzy kabiną, a miejscem, z którego przeprowadzane są działania w sytuacji awaryjnej

## Przykładowe kasety wezwań



Opcje:

1	Kaseta wezwań z jednym przyciskiem wezwań	W kasecie wezwań znajduje się jeden przycisk na każdym przystanku, w zależności od sterowania zamówionego dźwigu.
2	Piętrowskazywacz	Umieszczony w kasecie wezwań, wskazuje kierunek ruchu oraz bieżące położenie kabiny.
3	Kaseta wezwań z dwoma przyciskami wezwań	W kasecie wezwań znajdują się dwa przyciski oznaczone strzałkami. Jeden w nich służy do wezwania dźwigu w celu jazdy w górę, drugi służy do wezwania dźwigu w celu jazdy w dół. Kierunek strzałki wskazuje kierunek jazdy kabiny
4	Szklana kaseta wezwań z jednym przyciskiem wezwań	W szklanej kasecie wezwań znajduje się piętrowskazywacz oraz logo instalatora w zależności od zamówienia



Bieżący przystanek Kierunek ruchu kabiny

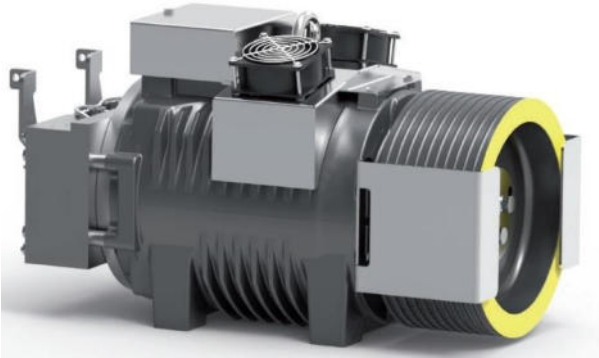


## Podzespoły

### 1. Wciągarka

Dźwig Typ A został wyposażony w tradycyjny silnik synchroniczny firmy Sicor lub Ziehl-Abegg z stalowym kołem ciernym, wykonanym z odlewu odpornego na ścieranie i stalowymi linami jako środek trakcyjny.

Takie rozwiązanie zapewni wysoki komfort jazdy, bezpieczeństwo, trwałość i wydajną pracę dźwigu. Napęd zamontowany w nadsztybie pozwala na uniknięcie potrzeby wykonania maszynowni górnej, co przekłada się na obniżenie kosztów budowy.

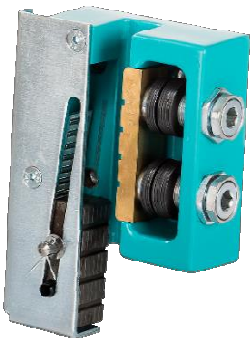


Sicor S.p.A.



Ziehl-Abegg

### 2. Chwytnice i ogranicznik prędkości



Chwytnice CSGB 01 produkowane przez firmę Wittur w austriackiej fabryce to progresywne chwytnice bezpieczeństwa. Siła hamowania jest generowana poprzez kombinację sprężyn talerzowych i elementów hamujących, zawsze w parze oraz

aktywowanych przez ruchomy klin blokujący. Siła hamująca jest nastawiana przez dobór zestawu sprężyn talerzowych.

Ogranicznik LK250 włoskiej firmy PFB zabezpiecza kabinę przed przekroczeniem dopuszczalnej prędkości.

### 3. Liny



Liny TSR śred. 6,7 mm, szwajcarskiej firmy Brugg. Zastosowanie odpowiedniej ilości lin, z zawieszeniem elastomerowym zapewnia równomierne obciążenie układu linowego oraz minimalne ich wydłużenie. Układ linowy wykonany jest z przełożeniem 2:1.

#### 4. Sterowanie



Sterowanie opiera się on na mikroprocesorowym sterowniku dźwigowym firmy Arkel Arcode. Elementy takie jak; styczniki, przekaźniki, wyłączniki, transformatory, zasilacze, wykorzystywane w szafach są produkowane przez czołowych producentów osprzętu automatyki – General Electric, Moeller, Schneider, Finder, Wago, Weidmuller.

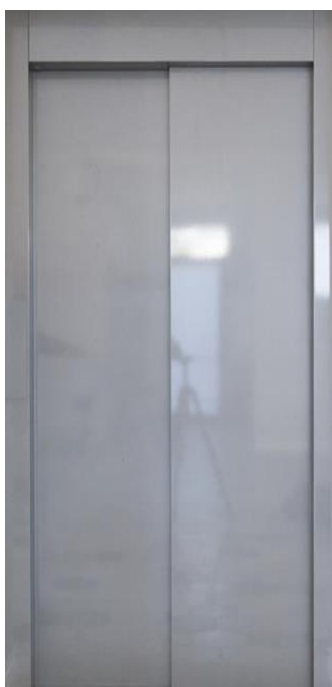
Zastosowanie markowych elementów gwarantuje niezawodną pracę oraz łatwy dostęp do części zamiennych. Sterowanie nie posiada blokad za pomocą kodów dostępu co ułatwi konserwację w okresie eksploatacji przez niezależne od producenta firmy.

#### 5. Drzwi

Dźwig Typ Jurand jest wyposażony w automatyczne drzwi 2 panelowe teleskopowe, zarówno w kabinie, jak i na przystankach. Dla zwiększenia bezpieczeństwa w drzwiach kabinowych znajduje się kurtyna świetlna, która uniemożliwia zamknięcie drzwi, gdy coś jest na jej przeszkodzie.



Stal nierdzewna AISI 430 szczotkowana



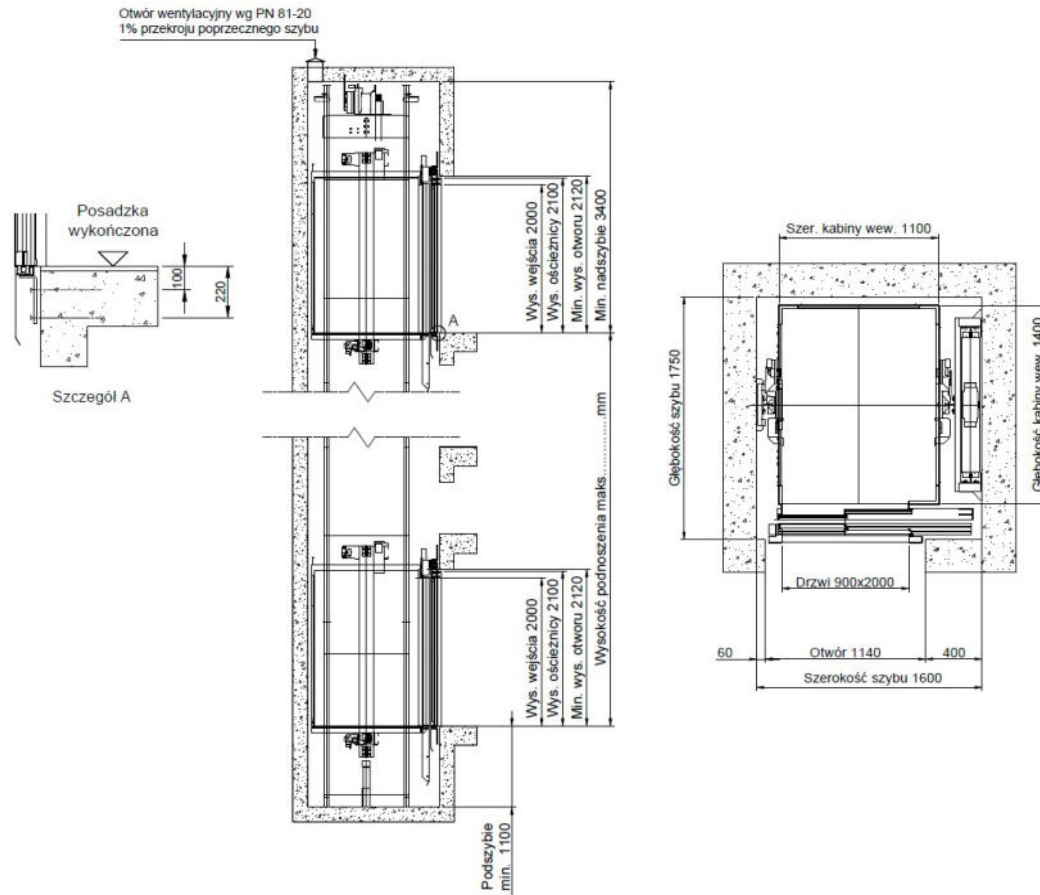
Similinox



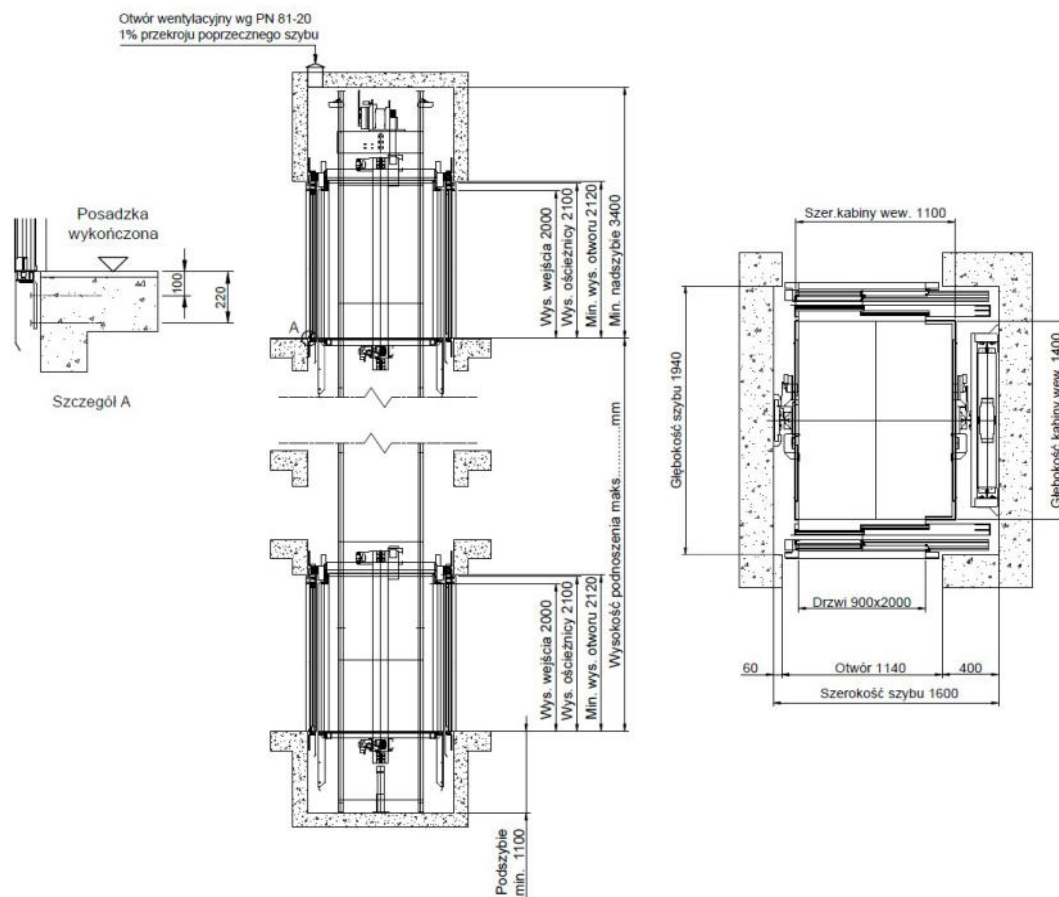
RAL 7038

Rodzaj drzwi	Kabinowe	Przystankowe
Producent	Wittur	Wittur/Prisma
Typ drzwi	2 panelowe teleskopowe	2 panelowe teleskopowe
Kurtyna świetlna	Standard	Standard
Drzwi przeciwpożarowe	-	EI60; E120
Wykończenie	Stal nierdzewna AISI 430 szczotkowana	RAL 7038 [ST.] / Similinox / Stal nierdzewna AISI 430 szczotkowana

Kabina nieprzelotowa (jedno wejście)

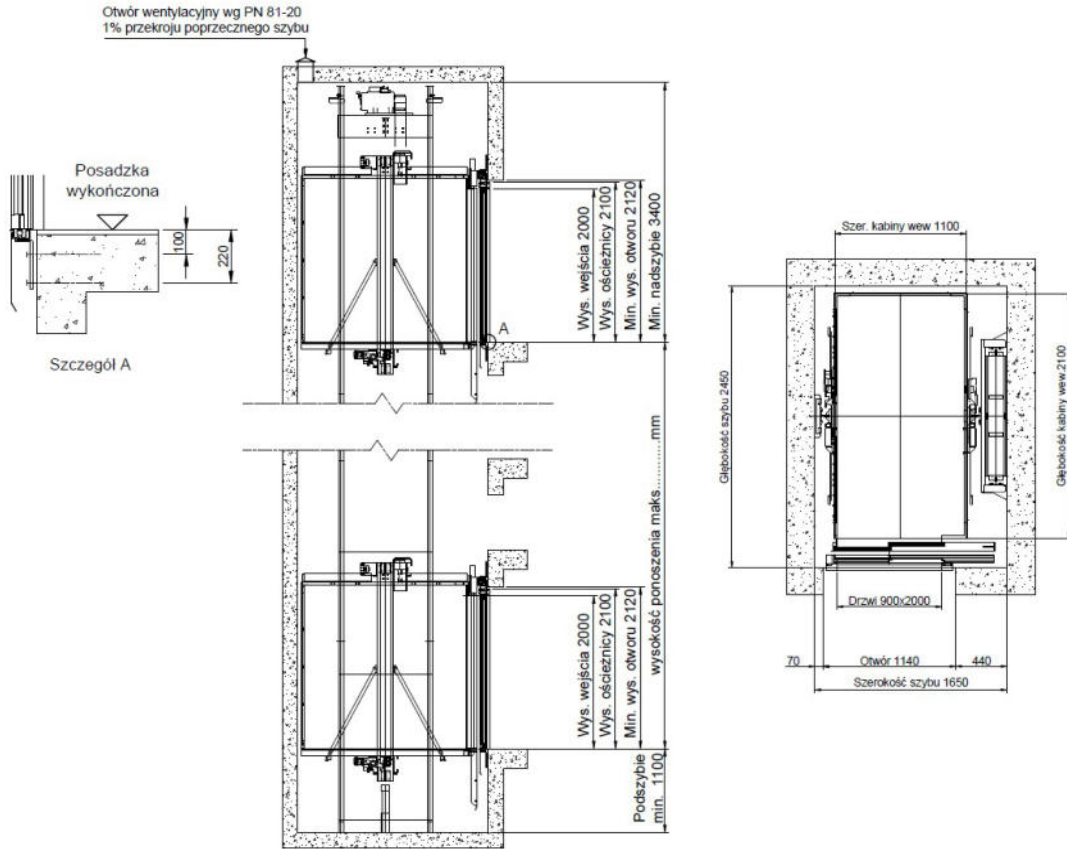


Kabina przelotowa (dwa wejścia)

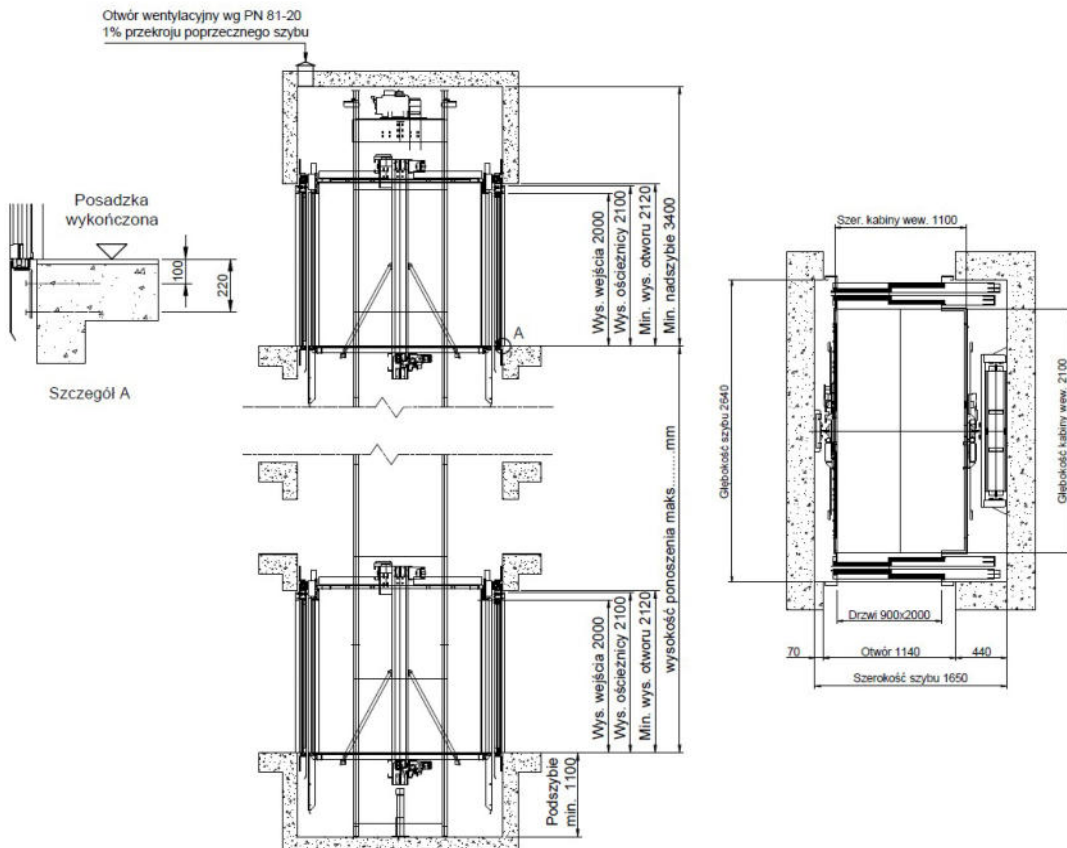




Kabina nieprzelotowa (jedno wejście)



Kabina przelotowa (dwa wejścia)

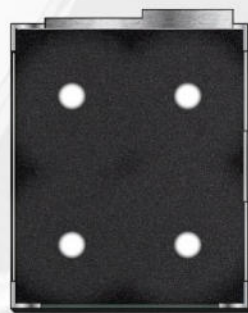
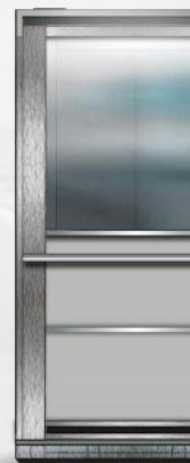


## Dane techniczne dźwigu Typ A

Udźwig	630 kg	1000 kg
Liczba osób	8	13
Wysokość podnoszenia	do 30 m	
Prędkość	1,0 m/s	1,0 m/s
Liczba przystanków	15	15
Liczba dojeżdż	jedno lub dwa	
Szerokość drzwi	900 mm	
Wysokość drzwi	2000 mm	
Wysokość kabiny	2100 mm	
Wciągarka	Silnik bezreduktorowy	
Falownik	Przeźmiennik częstotliwości zapewniający łagodny start i zatrzymanie	
Wystrój	4 aranżacje kabiny lub indywidualny dobór	
Oświetlenie kabiny	LED 4 punkty	LED 8 punktów
Standardowe wyposażenie w elementy bezpieczeństwa	Czujnik przeciążenia kabiny, bezprzewodowy system łączności – moduł GSM, alarm dźwiękowy w kabinie i na dachu kabiny, dwa przyciski bezpieczeństwa stop w szybie, oświetlenie szybu LED	

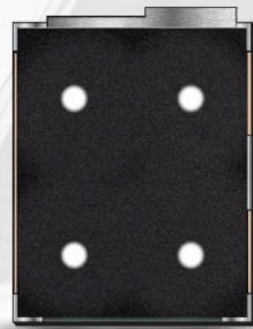
# WIZUALIZACJE STANDARDOWYCH KABIN JURAND

KABINA LIZARDLIFT TYP A630, NIEPRZELOTOWA, STANDARD RAL 7038, - wizualizacja wyposażenia.

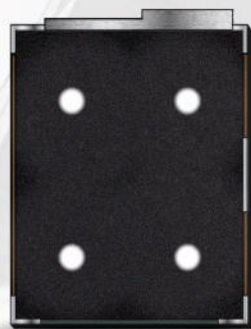




NIEPRZELOTOWA, DREWNO JASNE DOBEL 1065 - wizualizacja wyposażenia.

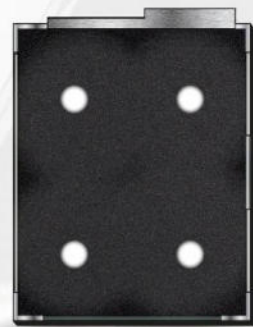


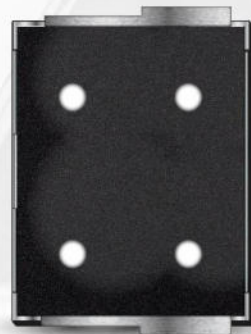
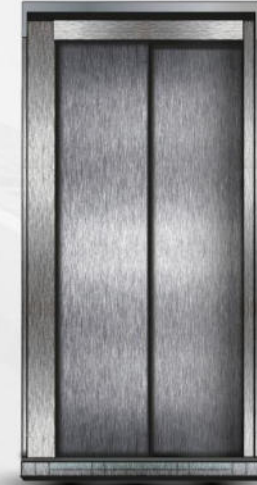
NIEPRZELOTOWA, DREWNO CIEMNE DOBEL 1106 - wizualizacja wyposażenia.



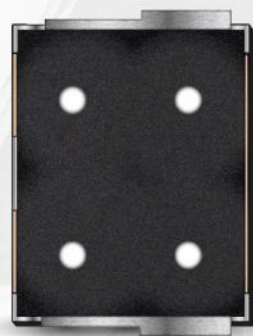


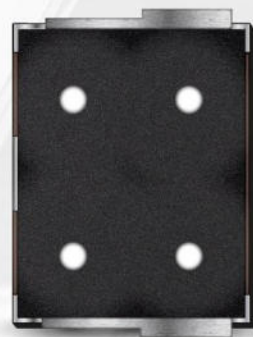
NIEPRZELOTOWA, INOX LEN - wizualizacja wyposażenia..











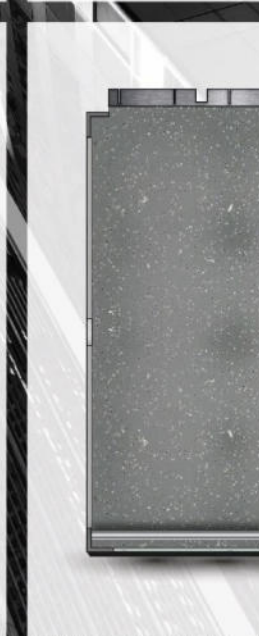
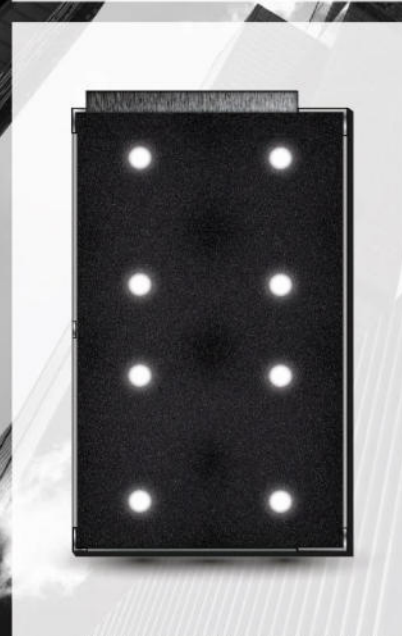




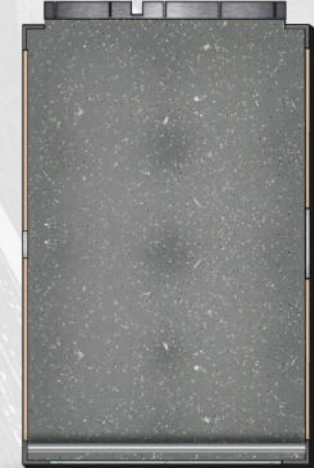
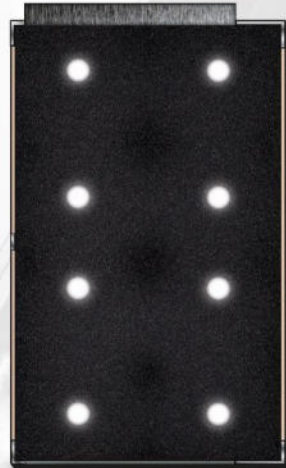


# WIZUALIZACJE STANDARDOWYCH KABIN A1000

KABINA LIZARD - TYP A1000, NIEPRZELĘTOWA, STANDARD RAL 7038 - wizualizacja wyposażenia.

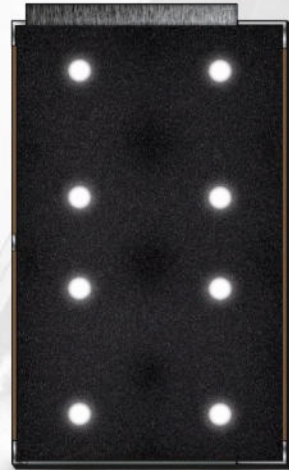


1000 NIEPRZELOTOWA, DREWNO JASNE DOBEL 1065 - wizualizacja wyposażenia.



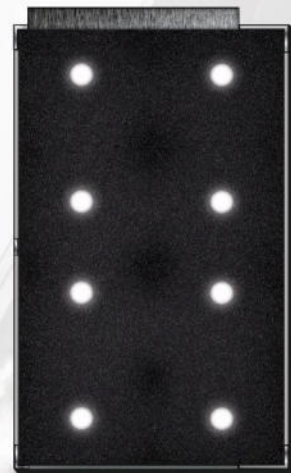


1000, NIEPRZELOTOWA, DREWNO CIEMNE DOBEL 1106 - wizualizacja wyposażenia.

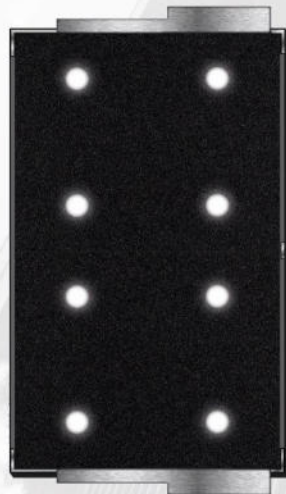




1000, NIEPRZELOTOWA, INOX LEN - wizualizacja wyposażenia.

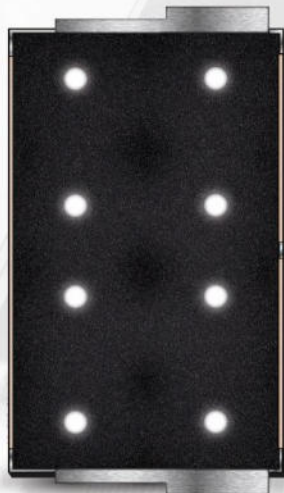


1000, PRZELOTOWA, STANDARD RAL 7038 - wizualizacja wyposażenia.

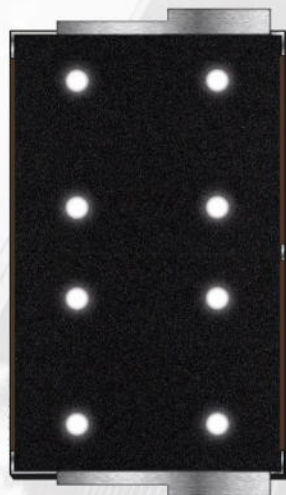




100 PRZELOTOWA, DREWNO JASNE DOBEL 1065 - wizualizacja wyposażenia.

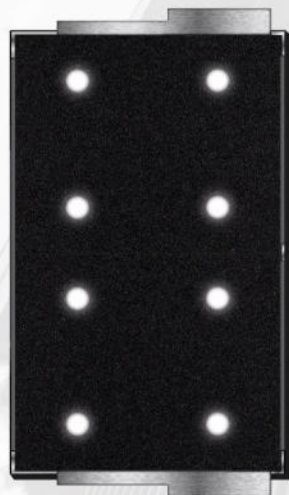


1000, PRZELOTOWA, DREWNO CIEMNE DOBEL 1106 - wizualizacja wyposażenia.

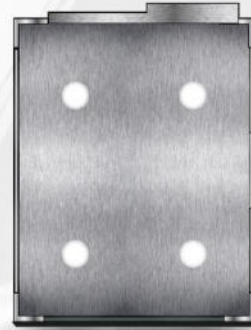




1000, PRZELOTOWA, INOX LEN - wizualizacja wyposażenia.







# WIZUALIZACJE WARIO KABINA A1000

